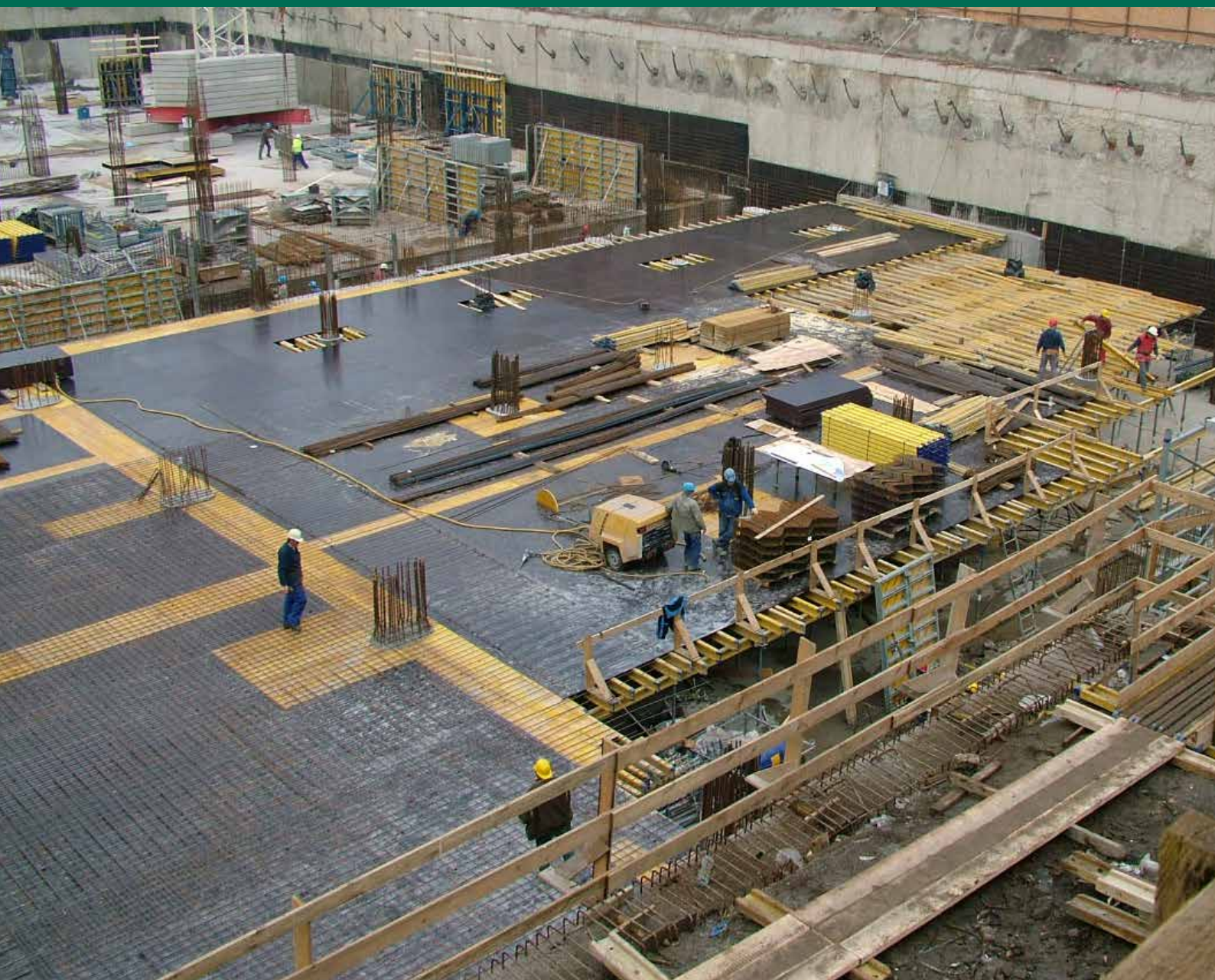




ZSALULEMEZEK

2024 új kiadás

Építészek, szerkezetépítők és betonelem-előregyártók részére



Pannon Falap-Lemez

Csak a fantázia szab határt...



Tartalomjegyzék

PannonForm	3
PannonBoard.....	4
PannonBlock.....	5
PannonForm XL.....	6
Struktúrzsalu.....	7
Íves zsaluzatok.....	8
Zsalutábla típusok és felhasználhatóságuk.....	9
Használati, alkalmazási tanácsok.....	10
Zsalu kínálatunk	11
Zsaluzási segédanyagok	12



Szolgáltatásaink

Országosan elérhető temékek

Kérje az Önhöz legközelebb lévő kereskedőnk elérhetőségét.

Telefon: 23/313-180

E-mail: pannonfalap@annonfalap.hu



Telephelyre vagy munkaterületre való kiszállítás.

Hetente rendszeres túrajáratok indítása az ország minden részébe.



Szaktanácsadás

Szakértő kollégáink rendelkezésére állnak a zsalu termékeinkkel kapcsolatos kérdésekben.

Telefon: 23/313-180

E-mail: pannonfalap@annonfalap.hu



Lapszabászat

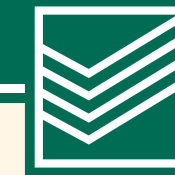
Kérje lapszabászatunk segítségét, ha a megadott táblaméreteken kívül más méretű elemekre van szüksége.

Méretre vágási igényét jelezze a megrendeléskor.



CNC megmunkálás

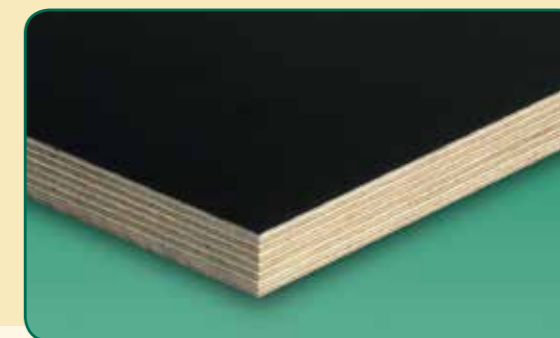
CNC-vel megmunkált zsalulemezek igény és műszaki rajz alapján.



PannonForm zsalulemez

Ár-érték aránya a zsalutáblák között a legjobb!

A barna fenol film bevonatos, nyír rétegelt lemez felépítésű táblák ideális héjazatai a monolit fal és földem betonfelületek elkészítésének. A 120 g/m², illetve a 220 g/m² filmbevonat védi az alaplemezt a napsugárzás káros hatásaitól, illetve megnehezíti a túlzott nedveségfelvételt. Alkalmazásával a betonfelület egyenletes, sima lesz, és kielégíti a látványbetonnal szemben támasztott megrendelői követelményeket.



Felhasználási területek:

- Építőipari monolit fal illetve földem zsaluhéjazat, vakolatmentes felületek zsaluinak elkészítése

Főbb előnyök:

- Választható kétféle bevonat vastagság
- Egyszerű tisztítás után újrafelhasználás
- Jó vegyszerállóság
- Könnyű megmunkálhatóság és rögzítés hagyományos faipari gépekkel és eszközökkel
- Dinamikus erőhatásoknak ellenáll
- Környezetbarát
- Víz- és fűzésálló ragasztás

Felépítés:

Az alaplemez víz- és fűzésálló fenolgyanta-alapú ragasztóval ragasztott szabványos méretű nyír furnérokból épül fel.

Bevonat:

(120 g/m², 220 g/m²)

A tábla tartós fenol film bevonattal rendelkezik. A bevonat standard színe: sötétbarna.

Táblaméretek:

1250 x 2500; 1500 x 3000 mm

Vastagság: 6,5 - 40 mm

Ragasztások besorolása:

Víz- és fűzésálló fenol- és melamin gyanta (WBP, BFU, AW, kültéri) ragasztó

A ragasztás minősége megfelel a következő nemzetközi szabványok előírásainak:

- EN 314-2 / Class 3 (kültéri)
- DIN 68705-3 / BFU 100
- BS 6566 Part 8 / WBP

Formaldehid-emisszió:

E0,5; az E1 és a TSCA szabványnak megfelelő



PannonBoard zsalulemez

A PannonBoard zsalulemez 3 rétegű, **apró lécbetétes**, fenol film-mel ragasztott, furnérborítással készült nagyméretű tábla, amely elsősorban a betonelem-előregyártás és az előre szerelt, fatartós falzsaluzatok terén nyújtanak előnyöket, hiszen alkalmazásuk nagy kiterjedésben toldás-, illetve fugahibáktól mentes betonfelületet eredményez.



Felhasználási területek:

- betonelem-előregyártás
- előre szerelt falzsaluzatok

Főbb előnyök:

- **Nagyobb méretek, vastag filmbevonat**
- Rövid ki- és bezsaluzási idő, mert gyorsan mozgatható az egyben szerelt falzsaluzat
- Nagy falfelületek kivitelezhetők látszóbeton minőségben
- Könnyű megmunkálhatóság és rögzítés hagyományos faipari gépekkel és eszközökkel
- Víz- és fűzésálló ragasztás

Felépítés:

A PannonBoard maglemeze apró lécbetétes lucfenyőből készült, amelyen mindkét oldalon vízálló ragasztású furnér található.

Bevonat:

450/450 g/m² vagy 450/180 g/m² fenol film.

Táblaméretek:

5400 x 2000 mm
Vastagság: 21 mm

Ragasztások besorolása:

AW 100 - DIN 68705/2
Víz- és fűzésálló ragasztás

Formaldehid-emisszió:

E1 szabványnak megfelelő



PannonBlock zsalulemez

A PannonBlock zsalulemez 3 rétegű, **széles lécbetétes**, fenol gyantával ragasztott, furnérborítással és fenolfilm réteggel bevont nagyméretű tábla, amely elsősorban a betonelem-előregyártás és az előre szerelt falzsaluzatok terén nyújtanak előnyöket, hiszen alkalmazásuk nagy kiterjedésben toldás-, illetve fugahibáktól mentes betonfelületet eredményez.



Felhasználási területek:

- betonelem-előregyártás, előrszerelt falzsaluzatok

Főbb előnyök:

- **Nagyobb méret, vastag filmbevonat**
- A betonfelület minősége: magas követelményszintű
- Nagy falfelületek kivitelezhetők látszóbeton minőségben
- Könnyű megmunkálhatóság és rögzítés hagyományos faipari gépekkel és eszközökkel
- Víz- és fűzésálló ragasztás

Felépítés:

A PannonBlock maglemeze széles lécbetétes lucfenyőből készült, amelyen szintén vízálló ragasztású furnér található.

Bevonat:

450/450 g/m² vagy 180/120 g/m² fenol film.

Táblaméretek:

5400 x 2000 mm
Vastagság: 21 mm

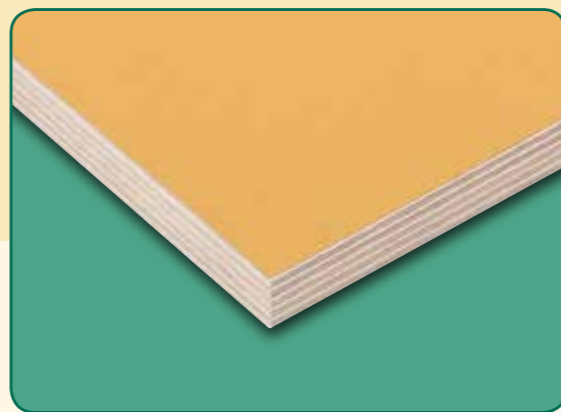
Ragasztások besorolása:

AW 100 - DIN 68705/2
Víz- és fűzésálló, kültéri ragasztás



PannonForm XL zsalulemez

A PannonForm XL sima fenol film bevonattal borított, nagyobb méretű nyír rétegelt lemez. Tartós zsalutábla, amely komoly igénybevételt támaztó zsaluzási munkákra alkalmas. Az ellenálló bevonatnak és a nagy táblaméretnek köszönhetően kevesebb illesztést, többszöri felhasználást és jobb minőségű betonfelület készítését teszi lehetővé.



Felhasználási területek:

Alkalmas a különösen igényes betonzsuzatokhoz:

- Zsaluzati rendszerek
- Betonelemek gyártása
- Előre szerelt falzsuzatok

A tartós és ellenálló bevonat többszöri felhasználás mellett is homogén betonfelületet biztosít. A többszöri felhasználás lehetősége erősen függ

- az illesztésektől,
- a helyszíni munkamódszerektől,
- a kész betonfelülettel szembeni követelményektől, a formaleválasztó olaj minőségétől,
- és a karbantartási, anyagkezelési és tárolási módszerektől.

Főbb előnyök:

- **Nagyobb méretek, vastag filmbevonat (450/450 g/m²)**
- Egyszerű tisztítás után újrafelhasználás
- Jó vegyszerállóság
- Könnyű megmunkálhatóság és rögzítés hagyományos faipari gépekkel és eszközökkel
- Víz- és fűzésálló ragasztás

Felépítés:

A nagyméretű PannonForm XL alaplemeze fogazott hosszoldással készült, víz- és fűzésálló, fenolgyanta-alapú ragasztóval ragasztott nyírfa rétegelt lemez.

Bevonat:

450/450 g/m². A tábla tartós fenol film bevonattal rendelkezik. A bevonat standard színei: sárga és sötétbarna. A PannonForm XL megrendelésre kapható vastag és különlegesen ellenálló, világosszürke CPL bevonattal is.

Táblaméretek:

6000 x 2000 / 2200 mm
Vastagság: 21 mm

Bevonat:

Víz- és fűzésálló fenol gyanta (WBP, BFU, AW, kültéri) ragasztó

A ragasztás minősége megfelel a következő nemzetközi szabványok előírásainak:

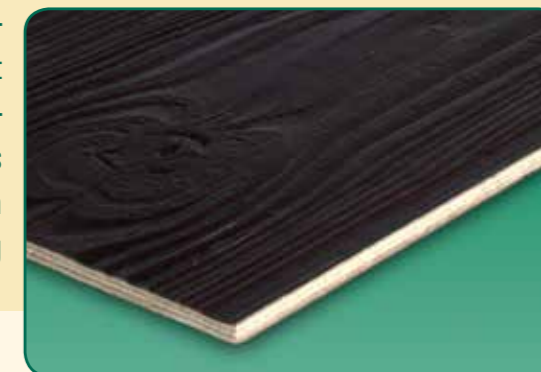
- EN 314-2 / Class 3 (kültéri)
- DIN 68705-3 / BFU 100
- BS 6566 Part 8 / WBP

Formaldehid-emisszió: E0,5; az E1 és a TSCA szabványnak megfelelő



Struktúrzsalu

Különös kivitelezői feladatot jelent a fa szerkezetének megjelenítése a betonfelületen. A struktúrzsalu lemezek a fa erezetességét hűen visszatükröző filmbevonatos rétegelt lemezek, amelyek alkalmazása során, a betonfelületen a fára utaló sajátos képhatás jelenik meg. A 120 g/m² fenolfilm bevonat védi az alaplemezt a napsugárzás káros hatásától illetve megnehezíti a nedvesség túlzott felvételét és biztosítja a többszöri felhasználás lehetőségét.



Felhasználási területek:

NORMÁL ÉS MAGAS követelményszintű, a fa erezetességét visszaadó látványos fal- és földem felületek készítése

Főbb előnyök:

- Egyedi megjelenésű betonfelületet eredményez
- Egyszerű tisztítás után újrafelhasználás
- Jó vegyszerállóság
- Könnyű megmunkálhatóság és rögzítés hagyományos faipari gépekkel és eszközökkel
- Dinamikus erőhatásoknak ellenáll
- Környezetbarát
- Víz- és fűzésálló ragasztás

Felépítés:

Rétegelt lemez

Bevonat:

120 g/m² fenol film bevonat

Táblaméretek:

3000 x 1200 mm
Vastagság: 5,5 mm

Ragasztások besorolása:

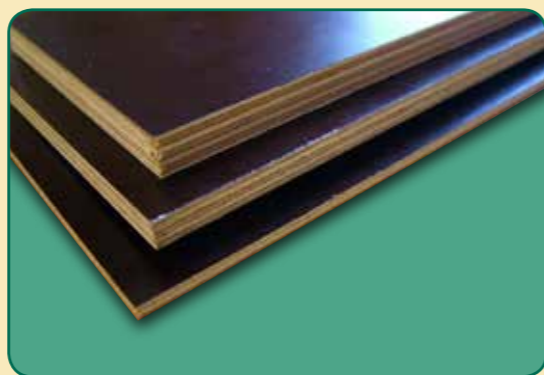
A ragasztás minősége megfelel a következő nemzetközi szabványok előírásainak: DIN 68705-3 / BFU 100 (Víz- és fűzésálló ragasztás)

Formaldehid-emisszió: E1 szabványnak megfelelő



Íves zsaluzatok

A PannonForm nyír rétegelt lemez felépítésű táblák, amelyek vékonyabb vastagságban ideális héjazatai az íves betonfelületek elkészítésének. A 120 g/m², illetve a 220 g/m² védi az alaplemezt a napsugárzás káros hatásaitól, illetve megnehezíti a túlzott nedvességfelvételt. Alkalmazásával a betonfelület egyenletes, sima lesz, és kielégíti a látványbetonnal szemben támasztott megrendelői követelményeket. Vastagabb filmbevonat alkalmazása esetén szebb lesz a beton felülete, és csökkenthető az ún. hirtelen nedvességfelvétel miatti „rippling” képződések veszélye is.



Felhasználási területek:

Íves betonfelületek kialakítása (Pld.: Vízisztítók, medencék, parkolóház felhajtók, toronyházak)

Főbb előnyök:

- Mérettől és vastagságtól függően ívre hajlítható
- Egyszerű tisztítás után újrafelhasználás
- Jó vegyszerállóság
- Könnyű megmunkálhatóság és rögzítés hagyományos faipari gépekkel és eszközökkel
- Dinamikus erőhatásoknak ellenáll
- Környezetbarát
- Víz- és fűzésálló ragasztás

Felépítés:

Az alaplemez víz- és fűzésálló fenolgyanta-alapú ragasztóval ragasztott szabványos méretű nyír furnérból épül fel.

Bevonat: (120 g/m², 220 g/m²)

A tábla tartós fenol film bevonattal rendelkezik. A bevonat standard színe: sötétbarna.

Táblaméretek:

1250 x 2500; 1500 x 3000 mm
Vastagság: 4 / 6,5 / 9 / 12 mm

Ragasztások besorolása:

Víz- és fűzésálló fenol- és melamin gyanta (WBP, BFU, AW, kültéri) ragasztó
A ragasztás minősége megfelel a következő nemzetközi szabványok előírásainak:

- EN 314-2 / Class 3 (kültéri)
- DIN 68705-3 / BFU 100
- BS 6566 Part 8 / WBP

Formaldehid-emisszió: E0,5; az E1 és a TSCA szabványnak megfelelő

Zsalutábla típusok és felhasználhatóságuk

	Háromrétegű fenyő zsalu	födém, (ritkán fal)	fenyő, 3 rétegű	130 g/m ² melamin	1500/2000/2500x500 mm	21-27 mm	10-11 kg	SB1-SB2	ALAP és NORMÁL követelményszint	alacsony	Egyhén struktur felület								
	PannonForm nyír rétegelt lemez	födém	nyír rétegelt lemez 11 réteg (21 mm)	120 g/m ² fenol film	2500x1250 mm	18-21 mm	10 kg	SB1-SB2	ALAP és NORMÁL követelményszint	alacsony	Strukturmentes, homogén felület								
	PannonForm nyír rétegelt lemez	fal és födém	nyír rétegelt lemez 15 réteg (21 mm)	120/220/440 g/m ² fenol film	1250x2500 mm 1500x3000 mm	4-40 mm	14,7 kg	SB2-SB3	NORMÁL és MAGAS követelményszint	közepes	Strukturmentes homogén felület								
	Nagytabiás zsaluzatok PannonForm XL	fal illetve betonelem előregyártás	rétegelt lemez	450/450 g/m ² fenol film	6000 x 2000 mm	21 mm	14,3 kg	SB3-SB4	MAGAS és KÜLÖNLEGES követelményszint	nagyon magas	magas igényintű felület								
	PannonBoard, PannonBlock	fal, illetve betonelem előregyártás	3 rétegű apró és széles lécbetétes furnér borítással	450/450 vagy 180 g/m ² fenol film	5400x2000 mm	21 mm	11-12 kg	SB2	NORMÁL követelményszint	magas	normál követelményszintű homogén felület								
Szempont	Felhasználás	Felépítés	Bevonat	Méret	Vastagság	Tömeg kg/m ²	Ajánlás a betonfelület várható minőségére	Költség	Felületi megjelenés										



Használati, alkalmazási tanácsok (Figyelmesen olvassa el!)

A zsalulemezeket száraz állapotban, 15% alatti nedvességtartalommal szállítjuk az építkezésre. Hosszabb tárolási idő alatt akklimatizálódnak a környezet hőmérsékletének és a levegő páratartalmának megfelelően. Különösen nedves körülmények (pl.: elhúzóó eső) esetén vagy az első felhasználás alkalmával a lemezek nedvességet szívnak magukba, ami leggyorsabban a felületi sérüléseken, az éleken és legutolsósorban a felületen szívódik fel. Legtöbb esetben ez észrevétlenül megy végbe. De ha a száraz zsalulemezeket hirtelen éri víz, akkor az egyenlőtlen nedvességfelvétel miatt kisebb hullámos kitüremkedések keletkezhetnek. További felhasználás esetén ezek a hullámok kisimulnak. A zsalulemezeket érdemes tehát „beavatni”, azaz előzetesen benedvesíteni. Jobb lesz a betonfelület minősége, ha vastagabb filmbevonatú lemezek (legalább 220 g/m²) kerülnek felhasználásra.

Használat előtt (tárolás, mozgatás)

- Védje a lemezeket a vízzel való érintkezéstől és a közvetlen napsugárzástól, ezért zárt térben (raktárban) tárolja vagy vízálló borítással (fólia) takarja le.
- A zsalulemezeket mindig vízszintesen kell tárolni, minimum 3 helyen egyenlő távolságban alátámasztva. A függőlegesen tárolt lemezek vetemedhetnek.
- A rakatban lévő **nem rögzített** zsalulemezek targoncával vagy egyéb mechanikus emelő eszközökkel **nem szállíthatók**, mert az egymáson fekvő táblák lecsúszhatnak, és ezzel balesetet okozhatnak.
- A táblák külön-külön mozgathatók kézi erővel vagy vákuumos emelővel.

Zsalulemezek előkészítése

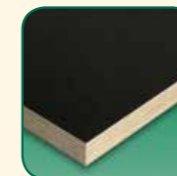
- A nedvesség felvételének megakadályozása érdekében a lemezek minden éle vízálló, élvédő festékekkel legyen bevonva.
- A lemezek megmunkálására (vágás, formázás, fúrás) a faiparban általánosan használt gépek, szerszámok alkalmasak.
- A megmunkáláskor keletkező natúr, kezeletlen éleket vízálló festékekkel, a felületi sérüléseket felületjavító pasztával javasolt lezárni.
- A vetemedésből származó károk csökkentése érdekében a táblákat ajánlatos a fatartókhöz szegeléssel vagy csavarozással rögzíteni, mely során a szeg hossza legalább a lemez vastagságának 3-szorosa, de minimum 45 mm legyen. Csavarozás esetén a csavar hossza 2,5-szerese, de min. 25 mm legyen.
- A zsalulemez többszöri felhasználása és a betonról való könnyű leválasztás érdekében formaleválasztó olaj - 1 rétegben felkenve - használata kötelező.
- A formaleválasztó olaj minősége és megfelelő használata befolyásolja a végső betonfelület kinézetét, ezért mindig vegye figyelembe a gyártó utasításait.

Használat után (karbantartás, tisztítás, javítás)

- Leválasztás után a zsalulemezeket vízzel vagy gőzzel lehet tisztítani.
Magasnyomású mosóval tilos, csak folyóvízzel műanyag vagy nylon kefe használata mellett.
- A zsalu felületi károsodásának elkerülése érdekében alaposan, körültekintően tisztítsa a lemezt.
- A kezelt, megtisztított zsalulemezeket hagyja megszáradni az újracsomagolás vagy a tárolás előtt.
- A tárolás - napsugárzástól és esőtől védve - zárt helyen vagy fóliával letakarva történjék.
- A Pannon Falap-Lemez Kft. által forgalmazott zsalulemezek újrahasznosíthatóak.



Zsalu kínálatunk



PANNONFORM NYÍR RÉTEGELT LEMEZ

Méret: 1250 x 2500 mm; 1500 x 3000 mm
Vastagság: 21 mm (15 réteg), 6,5 - 40 mm
Bevonat: 120 g/m²; 220-440 g/m² barna fenol film



PANNONFORM NYÁR RÉTEGELT LEMEZ

Méret: 2500 x 1250 x 21 mm (11-13 réteg)
Bevonat: 120 g/m² barna fenol film



PANNONFORM XL RÉTEGELT LEMEZ

Méret: 6000 x 2000 x 21 mm
Bevonat: 450/450 g/m² fenol film



PANNONBOARD ZSALULEMEZ

Méret: 5400 x 2000 x 21 mm
Bevonat: 450/180 g/m² vagy 450/450 g/m² fenol film



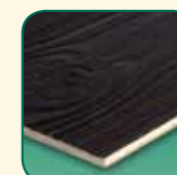
PANNONBLOCK ZSALULEMEZ

Méret: 5400 x 2000 x 21 mm
Bevonat: 450/450 g/m² vagy 180/120 g/m² fenol film



3-RÉTEGŰ FENYŐ ZSALU

Méret: 2500/2000/1500 x 500 mm
Vastagság: 21 mm
Bevonat: Sárga melamin



STRUKTÚRZSALU

Méret: 3000 x 1200 x 5,5 mm (3 réteg)
Bevonat: 120 g/m² sötétbarna fenol film, struktúr felület



ELLIOTIS FENYŐ NATÚR RÉTEGELT LEMEZ

Méret: 2500 x 1250 x 20 mm (7-9 réteg)
Bevonat: natúr



Zsaluzási segédanyagok

Spezial felületjavító paszta



Leírás: Gyorsan keményedő kétkomponensű epoxigyanta tömítőanyag.

Felhasználás: A zsalulemez felületén keletkezett lyukak, mélyedések, repedések, illesztések és egyéb egyenetlenségek kikenésére használható.



Alkalmazás: Az alap legyen tiszta és száraz. Az összetevők két külön dobozban találhatóak: 1/2 kg gyanta és 1/2 kg szilárdító anyag. A két komponens csak együtt használható fel. A keverési arány 1:1, a színtelen és a színes anyag alapos összekeverésekor világosbarna pasztát kapunk. Időszükséglet kb. 4-7 perc. 1-1,5 óra múlva a kikenés csiszolható. Felhasználási hőmérséklet: +10°C és +30°C között. A szavatossági idő kb. 6 hónap.

Tömítőszalag



Leírás: Egyoldalt öntapadó polietilén tömítőszalag.

Szélesség: 19 mm

Vastagság: 3 mm

Hosszúság: 20 m

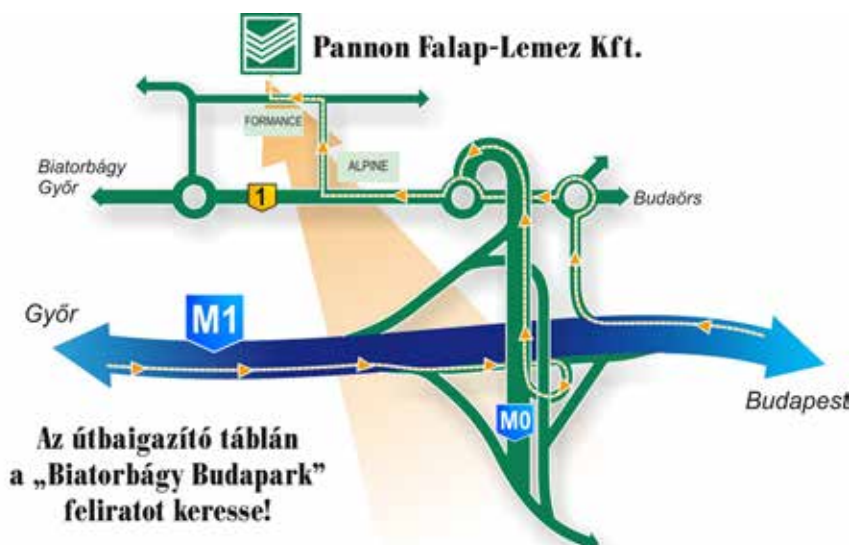
Felhasználás: A zsalulemezek közötti illesztések szigetelésére.



Alkalmazás: A lemez éle legyen tiszta és zsírmentes. A tömítőszalag felragasztása után a zsalutáblák összeilleszthetőek. Kb. 1 mm vastagságú illesztési rész marad közöttük, amely a méretváltozásokat és a rezgéseket teljesen kiegyenlíti és megakadályozza a beton kifolyását.



Tekintse meg termékeinket
a honlapon a QR kód
segítségével!



Pannon Falap-Lemez Kft.
2051 Biatorbágy, Tormásrét u. 7.
www.pannonfalap.hu
pannonfalap@pannonfalap.hu
Tel.: 23/313-180